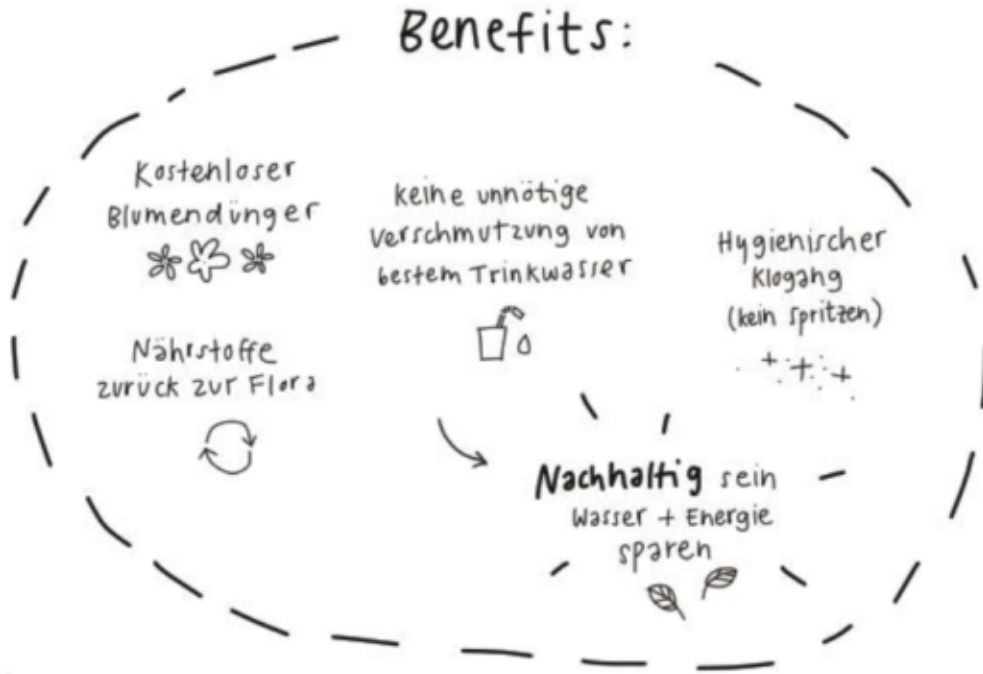


Trocken-Trenn-Toilette

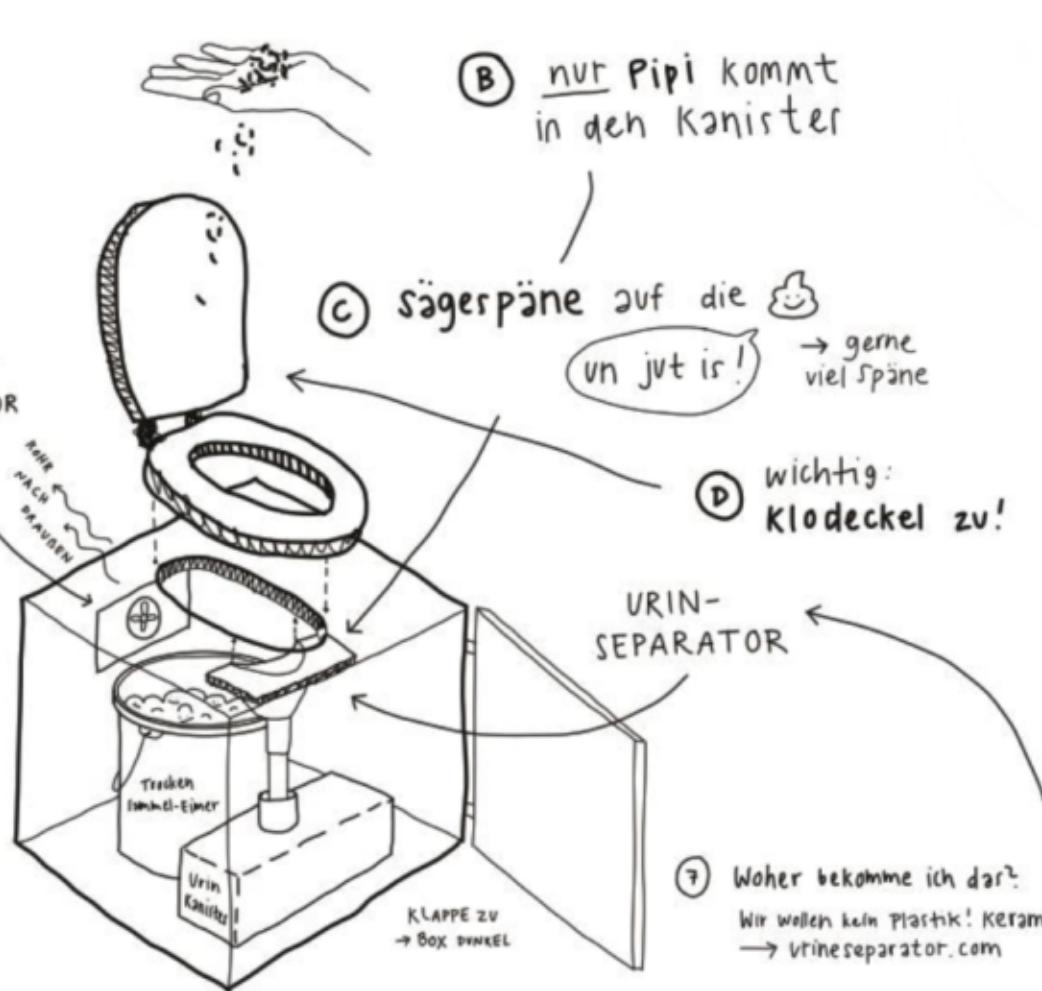
ZU BEACHTEN:

(A) Kacka + Klopapier + Menstruationsblut kommt in den Eimer

Benefits:



TEXT – Kornelius Maurath
INFOGRAFIK – Kerstin Stepper



(B) nur Pipi kommt in den Kanister

(C) Sägerpäne auf die (un gut is!) -> gerne viel Späne

(D) wichtig: Klodeckel zu!

(F) Woher bekomme ich das?
Wir wollen kein Plastik! Keramik ♡
-> urineseperator.com

FAQ:

(1) Warum trennen?

- Getrennt kann man es besser kompostieren -> Es zersetzt sich schneller.
- Und stinkt nicht -> NUR die (gemischte) feuchte Masse gammelt + riecht.
- Urin ist steril -> wird im Mix nur schlechter.

(2) Wie riecht die Toilette?

- Nach Sägerpäne (die unterstützt auch dabei, dass es trocken kann)
- Trockene Kacke stinkt nicht.
- Die Belüftung zieht Luft bevor sie in den Toilettengang gelangt hoch draußen
- > Die Box muss dafür abgedichtet verschlossen sein

(3) Zieht es Fliegen an?

- Sägerpäne verdeckt die Oberfläche der Fäkalien. Dann verlieren Fliegen ihr Interesse
- Zudem können sie sich nicht im Dunkeln orientieren

(4) Was tun mit vollem Eimer?

- Trocken-Sammelbehälter kann auf Kompost.
- Am besten: Eimer einfach umgestülpt drauf und 1 Jahr ruhen lassen. Im Jahr drauf „umrühren“.
- Nach dem 2. Jahr Blumen damit düngen. (zur Sicherheit nicht dein Gemüse!)

(5) Was tun mit vollem Pipi Kanister?

- Urin mit 10-Mal soviel Wasser mischen und dünn im Garten verteilen / als Dünger nutzen.

(6) Wo gibts mehr Infos?

- Buchtipp „Einfache statt Abfälle“ für 4€

ÜBER DIE AUTOREN

Auf 10m² hat es Kerstin gezogen nach Abschluss ihres Studiums in Konstanz. Mit Kornelius bewohnt sie derzeit das gemeinsam gebaute Tiny House: Wuki ist ein autark konzipierter Holzbau mit Komposttoilette und steht temporär neben drei weiteren Mini-Häusern mitten in Berlin Weissensee auf dem Areal einer Kirchenruine: instagram.com/wuki_berlin
Kornelius sorgt auch hauptberuflich für sauberes Abwasser und baut in den Weiten Brandenburgs abseits des öffentlichen Kanalsystems Pflanzenkläranlagen.